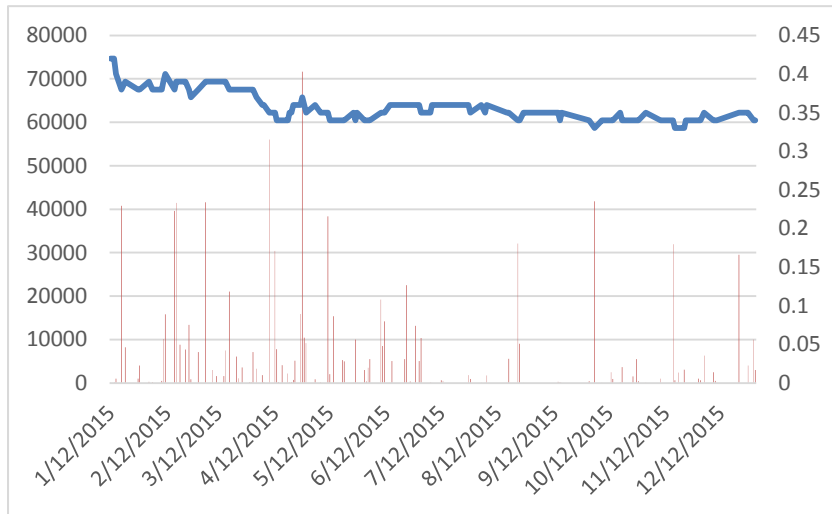


حركة السهم خلال 2015



نبذة عن الاتحاد والاستثمار

تأسست شركة الاتحاد للإعمار والاستثمار المساهمة العامة المحدودة بتاريخ 17 أيار 2005، تشمل الأهداف للشركة إنشاء المجمعات التجارية والأسواق والمجمعات السكنية والفندقية والسياحية بكافة أنواعها وكذلك تخطيط وتصميم وتنفيذ وإنشاء وإدارة المدن الصناعية والسياحية إضافة إلى ممارسة العمل في التجارة العامة بما يحقق أهداف الشركة.

من مشاريع الشركة :

- مشروع فلل الاتحاد: تزيد مساحة المشروع عن 26,000 متر مربع ويقع على الجزء الشمالي من أراضي مدينة البيرة يشمل 62 فيلا semi-detached يشمل المشروع ناديا رياضيا ومجمع سكني وحضانة ومطعم وسوبر ماركت..إلخ.
- المبنى الرئيسي لشركة الاتحاد والإعمار والاستثمار: يقع المركز الرئيسي لشركة الاتحاد للإعمار والاستثمار في منطقة الماصيون ويتألف المبنى من ثمانية طوابق، طابقين منهم مخصصين لمواقف السيارات.

- مشروع طابو: قامت الشركة بتنظيم عدد من الأراضي في مناطق مجاورة لمدينة رام الله بشكل مخططات عامة موفرة عدد من قطع الأراضي بمساحة دونم (1000 متر مربع) لكل قطعة مع سند للملكية لكل الأرض وقد تم تصميم جميع هذه الأراضي بحيث تكون سكنية. تتولى الشركة الاتحاد للإعمار والاستثمار كافة إجراءات نقل سند الملكية نيابة عن كافة عملائها.

- شركة مينا جيوثيرمال: هي إحدى الشركات الشقيقة لشركة الاتحاد وللإعمار والاستثمار، وهي الشركة الفلسطينية الأولى والمتخصصة في مجال تصميم جميع هذه الأراضي بحيث تكون سكنية. تتولى شركة الاتحاد للإعمار والاستثمار كافة إجراءات النقل السكنية والتجارية، تأسست عام 2008 على يد م. خالد السبعوي، الذي يشغل منصب مديرها العام.

ملخص القوائم المالية		
2014/12/31	2015/12/31	ملخص المركز المالي الموحد
14,954,200	17,170,565	الموجودات المتداولة
27,515,860	24,706,029	الموجودات غير المتداولة
42,470,060	41,876,594	إجمالي الموجودات
2,005,039	1,451,560	المطلوبات المتداولة
374,090	425,871	المطلوبات غير المتداولة
2,379,129	1,877,431	اجمالي المطلوبات
32,000,000	32,000,000	رأس المال المدفوع
7,588,616	7,804,393	الأرباح (الخسائر) المدورة
39,995,317	39,971,150	حقوق المساهمين (غير شامل حقوق الأقلية)
2014/12/31	2015/12/31	ملخص قائمة الدخل
5,926,351	1,758,276	مجموع الإيرادات
(3,678,724)	(341,577)	تكلفة الإيرادات
2,247,627	1,416,699	اجمالي الربح
(1,733,188)	(1,216,544)	اجمالي المصروفات
532,592	232,241	صافي الربح (الخسارة) العائد لمساهمي الشركة الام
2014/12/31	2015/12/31	ملخص قائمة التدفقات النقدية
3,948,877	1,593,607	صافي التدفق النقدي من (المستخدم في) الأنشطة التشغيلية
(1,570,894)	130,323	صافي التدفق النقدي من (المستخدم في) الأنشطة الاستثمارية
-	-	صافي التدفق النقدي من (المستخدم في) الأنشطة التمويلية
2,377,983	1,723,930	التغير في النقد وما في حكمه
2014	2015	ملخص التداول
12,800,000	10,880,000	القيمة السوقية للشركة (دولار)
1,073,810	935,416	عدد الأسهم المتداولة
454,311	332,273	قيمة الأسهم المتداولة (دولار)
0.46	0.42	أعلى سعر تداول
0.39	0.33	أدنى سعر تداول
0.40	0.34	سعر الإغلاق
2014/12/31	2015/12/31	نسب مالية
1.25	1.25	القيمة الدفترية للسهم B.V
0.32	0.27	القيمة السوقية إلى القيمة الدفترية P/B.V
0.55	2.05	مكرر الربحية P/E
5.60%	4.48%	المطلوبات إلى الموجودات
5.95%	4.70%	المطلوبات إلى حقوق المساهمين
2014/12/31	2015/12/31	
1.25%	0.55%	العائد على الموجودات ROA
1.33%	0.58%	العائد على حقوق المساهمين ROE
37.93%	80.57%	نسبة هامش الربح الإجمالي GPM
8.99%	13.21%	نسبة هامش صافي الربح NPM
0.730	0.166	العائد على السهم (دولار/سهم) EPS

توزيعات ارباح					
السنة	رأس المال المدفوع	صافي الربح	اجتماع الهيئة العامة	توزيعات نقدية	توزيعات الاسهم
2010	40,000,000	1,953,353	27/04/2011	***	***
2011	40,000,000	1,838,582	29/04/2012	***	***
2012	32,000,000	661,490	17/04/2013	***	***
2013	32,000,000	349,794	17/04/2014	***	***
2014	32,000,000	532,592	15/04/2015	***	***
2015	32,000,000	232,241	نهاية شهر ابريل 2016	***	***